

Les Rencontres

Les enjeux de la **filière laitière** :
de la production à la transformation



Avec la participation de :



08

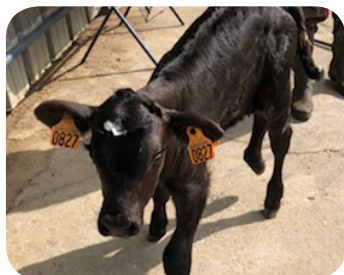
Octobre
2019

9h30 - 16h00

Amphithéâtre Parisot

30 rue Lionnois

54 000 NANCY



Les Rencontres Sphèr'Alim, c'est :

- Une journée complète consacrée à une filière
- Une mine d'informations et d'échanges
- La rencontre avec les établissements de formation de la région



Programme

Matin

- 9h30** Accueil des participants
- 9h45** Introduction de la journée par l'ENSAIA
- 10h00** Intervention de l'Académie d'Agriculture de France
- 10h15** Etat des lieux et perspectives du marché des produits laitiers
Benôît ROUYER, économiste au CNIEL
- 11h15** Contaminants chimiques et filière laitière : facteurs de risques et risques émergents
Cyril FEIDT, Professeur des Universités, Laboratoire URAFPA
- 11h35** Production de viande bovine par la filière laitière : quels nouveaux modèles ?
Alexandre LAFLOTTE, ingénieur de Recherche, Directeur de la ferme expérimentale de la Bouzule
- 12h00** Nouvelles approches du partage de la valeur ajoutée dans la filière laitière
Yves le Roux, Professeur des Universités, ENSAIA

Vers 12h30- 12h45

Buffet dînatoire par Les Fermiers d'Ici



Programme

Après-midi

- 14h00** Intervention du guichet unique agro-alimentaire du Grand Est Sphèr'Alim
Sophie BAUE, coordinatrice Sphèr'Alim
- 14h15** Les formations laitières de l'UL-ENSAIA : master MILQ, spécialité PROLAQ et DU PIL
Joël SCHER, Professeur des Universités, ENSAIA
- 14h30** Les projets collaboratifs étudiants-entreprises : témoignage de la Fromagerie de La Meix
- 14h50** Séchage des ingrédients laitiers : procédé de fabrication et propriétés des poudres
Jennifer BURGAIN, Maître de conférence ENSAIA-LIBio
- 15h10** Fonctionnalisation de concentrés protéiques laitiers par voie chimique et techniques membranaires
Loïc KERN, Doctorant en thèse CIFRE à l'ENSAIA-LIBio
- 15h30** Utilisation de la biopréservation des produits laitiers pour la lutte contre les pathogènes
Frédéric BORGES, Maître de conférence ENSAIA-LIBio
- 16h00** Fin de la journée

Avec le soutien :



Nom **Prénom**

Fonction

Entreprise ou autre organisme

Téléphone

E-mail*

**Obligatoire pour confirmer votre inscription*

Sera accompagné(e) de (nom, prénom)

Fonction

Frais d'inscription* aux Rencontres Sphèr'Alim 20€ HT / personne

**Les frais d'inscription comprennent : les frais de participation aux Rencontres Sphèr'Alim ainsi que le déjeuner.*

Montant total HT : € HT

Montant TVA 20% : €

Montant Total à régler : € TTC

**Règlement par virement ou par
chèque à l'ordre d'Agria Grand Est.**

Cachet de l'entreprise + signature

Inscription en ligne ou bulletin à renvoyer avant le 3 octobre 2019

Par courrier :

2 rue du Doyen Marcel Roubault
Bâtiment de géologie / BP 10162
54505 Vandoeuvre-lès-Nancy

Par E-mail :

contact@spheralim.fr

Par Fax :

03 83 44 32 57

Les partenaires Sphèr'Alim :